

Program KADRY i PŁACE

1. INSTALACJA PROGRAMU

Należy uruchomić plik instalacyjny PLACE_INSTAL_2017.EXE.
Program zostanie domyślnie zainstalowany w folderze JARSOFT\PLACE.
Jeżeli domyślny folder zostanie zmieniony należy też zmienić foldery do plików tymczasowych i kopii zapasowej
na ekranie Ustawienia/Parametry programu.

Należy utworzyć skrót do pliku PL.EXE

UWAGA! W wersji bezpłatnej można wprowadzić tylko 10 osób.

W punkcie 4 zostały przedstawione kolejne etapy instalacji

2. INFORMACJE DOTYCZĄCE ZAKUPU PROGRAMU

W przypadku decyzji o zakupie programu proszę wysłać zamówienie z danymi do wystawienia faktury na adres ujar@jarsoft.poznan.pl
Na adres Państwa poczty zostanie wysłana informacja jak pobrać pełną wersję programu.
Natomiast faktura zostanie wysłana pocztą tradycyjną.

3. CENA PROGRAMU I WARUNKI LICENCJI

CENA NETTO - 1200 ZŁ

Licencja jest bezterminowa na nieograniczoną liczbę osób, stanowisk i zakładów.

4. SZCZAGÓŁY DOTYCZĄCE URUCHAMIANIA PLIKU INSTALACYJNEGO

Po uruchomieniu pliku PLACE_INSTAL_2017.EXE może pojawić się następujący ekran ostrzegawczy systemu Windows:



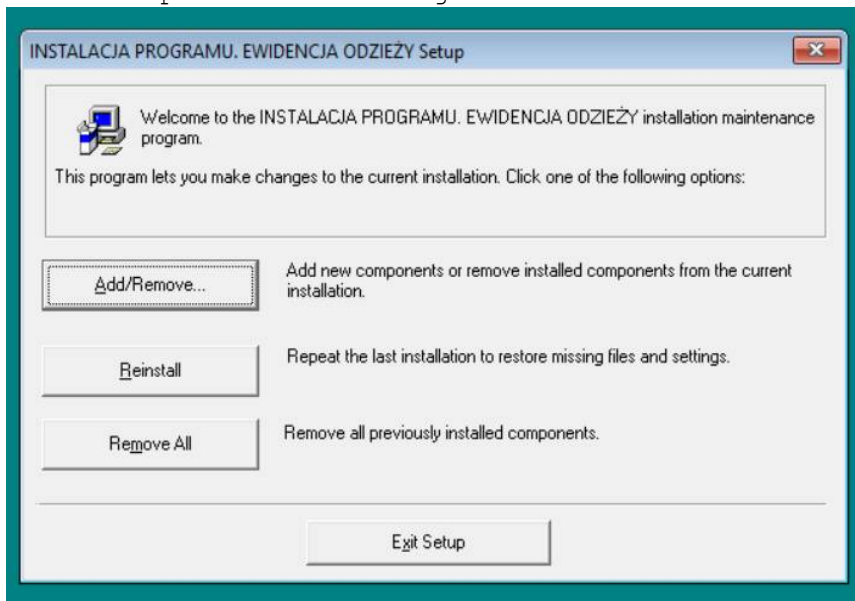
Należy kliknąć w napis "Więcej informacji", co spowoduje pojawienie się kolejnego ekranu:



Na tym ekranie należy kliknąć w przycisk "Uruchom mimo to"
Wtedy powinien uruchomić się właściwy program instalacyjny.

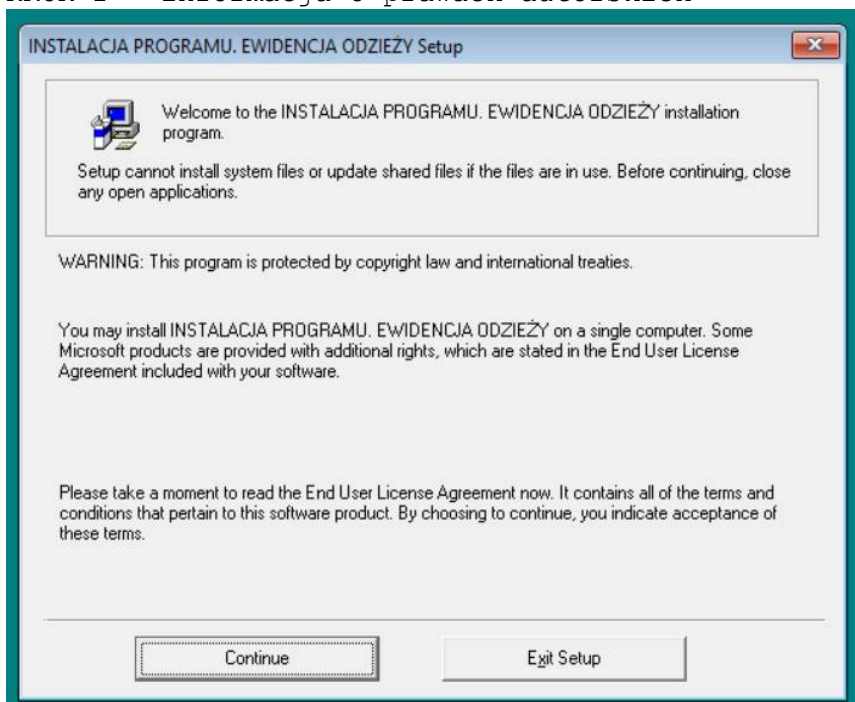
Oto kolejne kroki instalacji (ekrany z instalacji programu ODZIEŻ) :

KROK 0 - ponowna instalacja



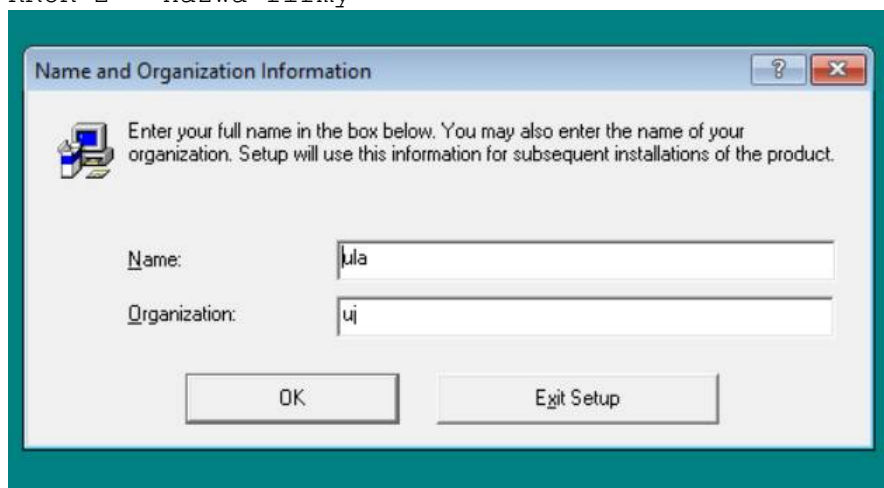
Ten ekran pojawia się, jeśli program był już wcześniej instalowany. Należy wcisnąć przycisk Reinstal. Jeśli nie wprowadzono jeszcze żadnych danych można wcisnąć przycisk RemoveAll i powtórzyć instalację.

KROK 1 - informacja o prawach autorskich



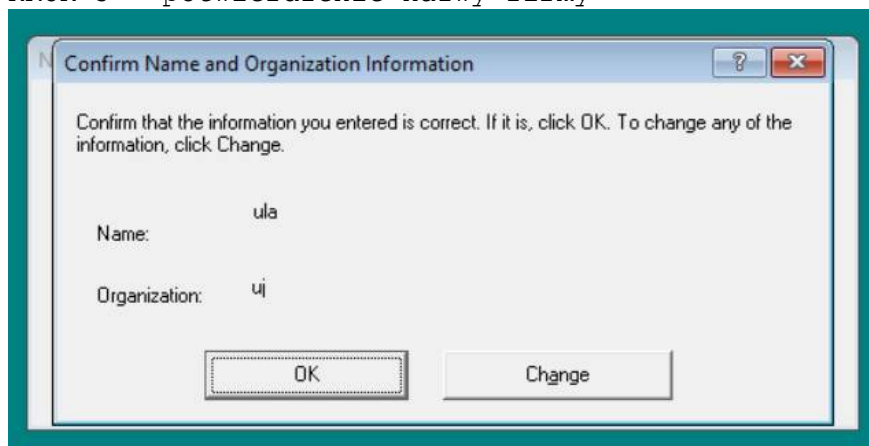
Należy wcisnąć przycisk Continue

KROK 2 - nazwa firmy



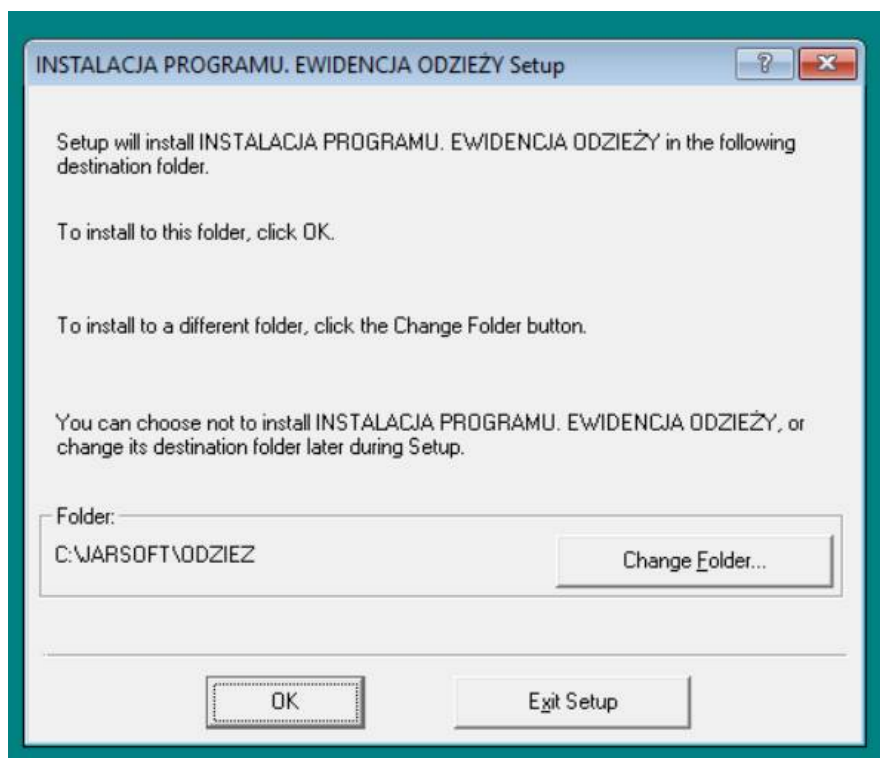
Należy wprowadzić nazwę firmy i wcisnąć przycisk OK.

KROK 3 - potwierdzenie nazwy firmy



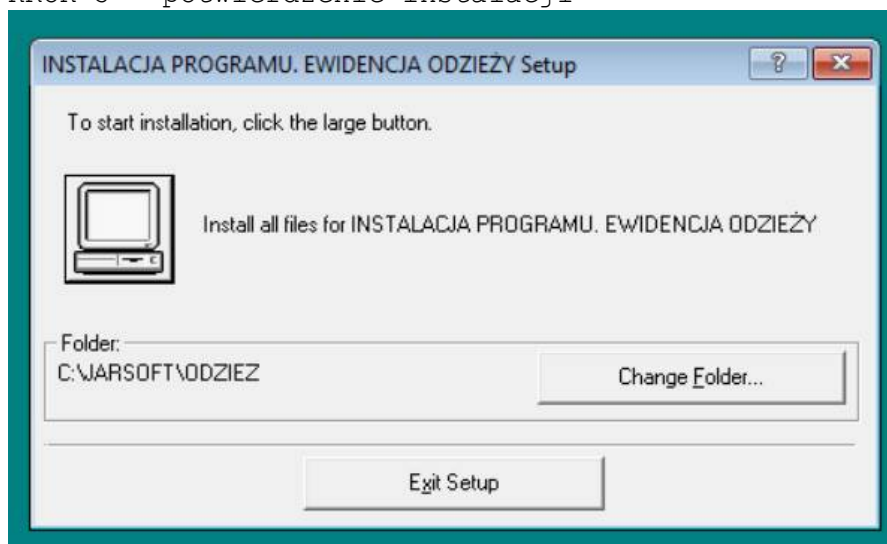
Należy wcisnąć przycisk OK.

KROK 4 - wybór folderu docelowego



Tu można zmienić domyślny folder na przykład kiedy instalujemy program na innym dysku.

KROK 5 - potwierdzenie instalacji



Należy wcisnąć duży przycisk z lewej strony z rysunkiem komputera.

KROK 6 - zakończenie instalacji.



Informacja o tym, że instalacja się powiodła.
Należy wcisnąć przycisk OK.